



田間試驗 | 1萬隻雞 |

5000羽控制組，5000羽治療組

開放式通風雞棚

結論——呼吸問題發生時消除呼吸症狀，維持健康，使用2日後死亡率降低，10天後停止死亡。

附註——兩個雞舍在發病時都有添加抗菌劑加以治療。

任何造成呼吸問題病因的支持性療法

在發生問題期間保護呼吸道纖毛，幫助快速恢復，修復呼吸功能，避免呼吸道二次併發症發生。於治療期間，促進抗生素的生物有效性。



BREMER PHARMA GMBH
Germany

Cadila Healthcare Limited.
Zydus Tower, SG Highway, Satellite Cross Road,
Ahmedabad- 380 015, India

痰舒清
Mucolyte

劑量

水劑

家禽 1000 ml / 1000公升飲水
豬 小豬—— 80 ml / 100 隻豬
中豬——250 ml / 100 隻豬
大豬——500 ml / 100 隻豬

粉劑

家禽 1公斤 / 噸飼料
豬 2公斤 / 噸飼料



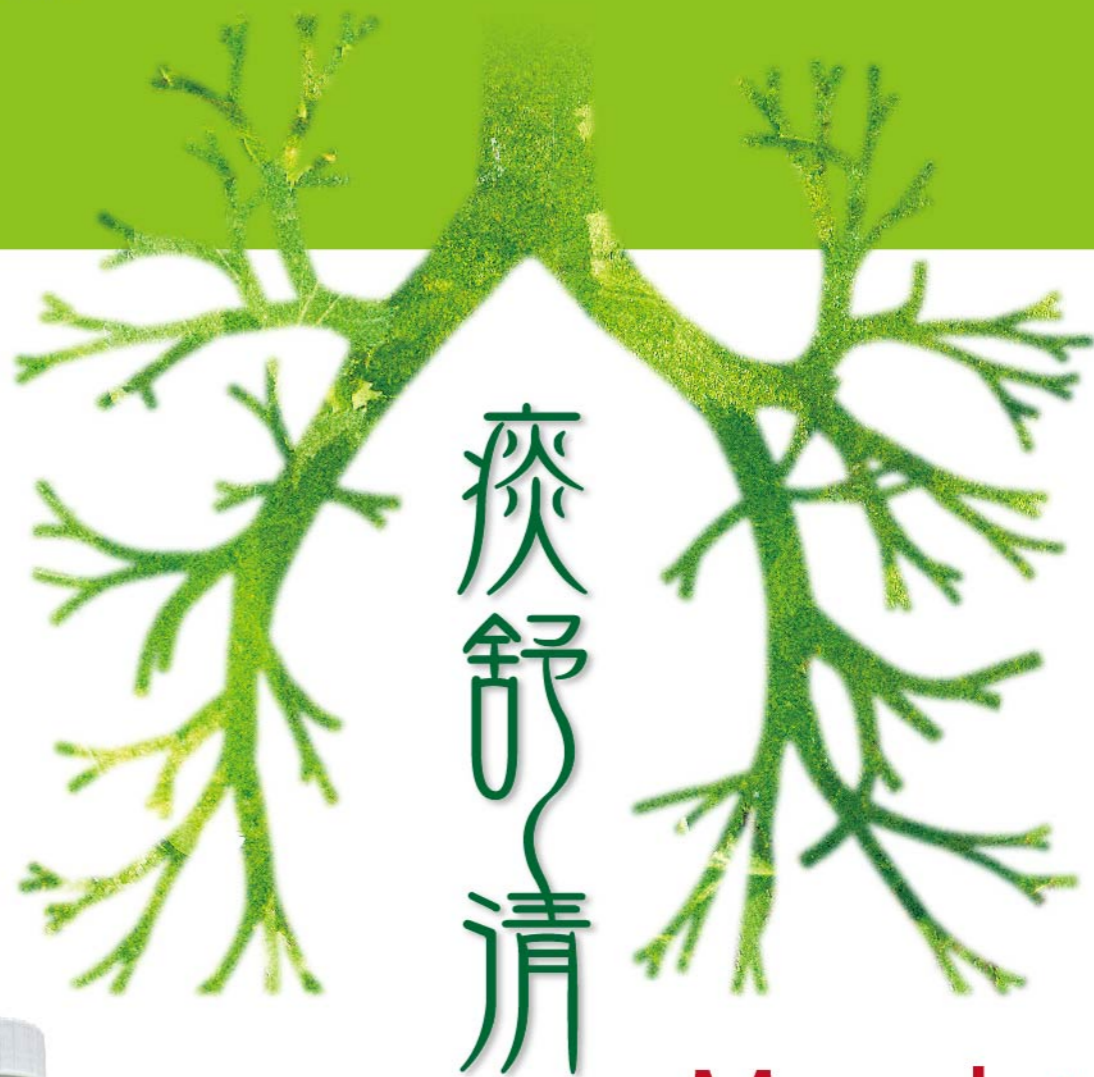
包裝

水劑 1公升×10罐 / 箱
粉劑 1公斤×10包 / 箱



<http://www.jaritec.com.tw>

德國
**BREMER
PHARMA
GMBH**
大藥廠



Mucolyte
天然草本的
化痰 & 怯痰劑



供應商



進口商

JRI 佳力德實業有限公司 Jaritec Industrial Co.,Ltd.

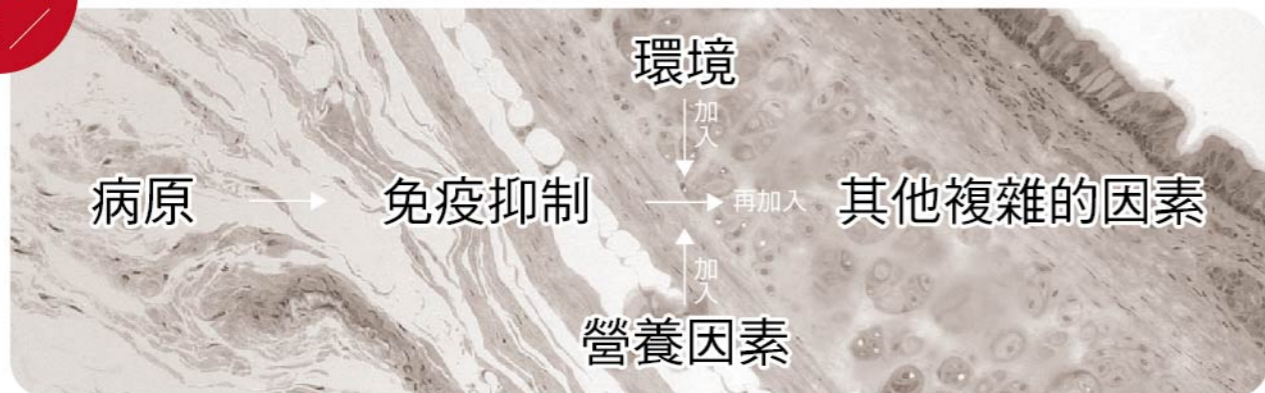
地址 | 台北市大安區信義路四段341號6樓之2 電話 | 02-2700-3163 傳真 | 02-2325-7047

Mucolyte

可快速有效清除禽畜呼吸道中的痰

疾病性

呼吸道疾病經常是綜合性併發二次感染，因此有多重的致病原因。



產生痰的因素

管理性

乾燥的墊料、密飼、粉塵、通風不良。



呼吸道具有的三道防禦機制



氣管上的毛狀結構，可將沾黏的顆粒掃除出去。杯狀細胞分泌黏蛋白，維持上皮濕潤，捕抓吞噬顆粒物質後，移送至管腔排除。



過多黏液分泌，杯狀細胞數目會有所變化，上皮的物理或化學性刺激會增加杯狀細胞的數量及黏液分泌持續產生黏液，纖毛無法完全移除，以致黏液堆積太厚過多黏液，堆積在呼吸道內造成發炎。



負責移除入侵呼吸道的粒子和可侵犯到下呼吸道的細菌殺除細菌，預防細菌再度擴散。IgE會啟動呼吸系統中的肥大細胞，造成組織胺釋放，引起過敏反應過度的感染情況會造成肺中白血球浸潤。

以上因素均會造成在氣管內形成乾酪樣物體，影響雞隻健康、造成刺激、咳嗽、抗病力差。

呼吸道疾病會造成的現象

雞

- 呼吸困難和喘氣。
- 干擾體溫調節機制，過度喘氣造成脫水。
- 免疫抑制增加二次感染的感受性。
- 大量感染率和死亡率。
- 停止進食，肉雞食料效率變差。
- 高治療成本。

豬

- 採食量降低造成生長減緩
- 免疫抑制造成二次感染



痰舒清
Mucolyte
天然草本成分



鴨嘴花 *Adhotoda vasica*

作用——刺激呼吸系統，氣管擴張及氣管肌肉放鬆，避免組織胺導致的支氣管痙攣、鎮咳作用、祛痰、解痙攣。

訶梨勒 *Terminalia bellerica*

作用——清除過氧化物、抗菌抗病毒、氣管擴張、解痙攣。

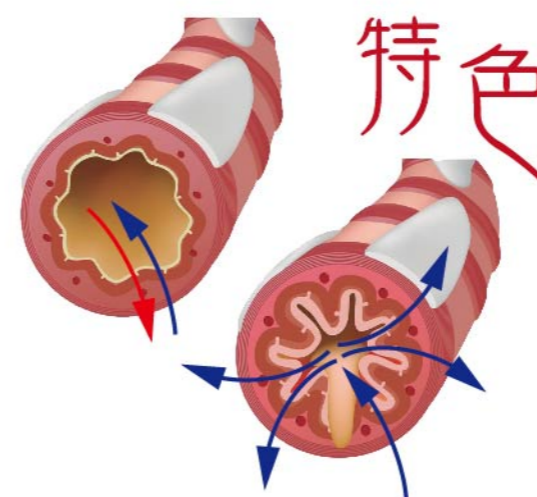
甘草 *Glycyrrhiza glabra*

作用——減緩呼吸道收縮，清除刺激物，氣管周圍和血管周圍嗜酸性球浸潤，抗發炎和抗過敏，舒緩組織胺引發的氣管痙攣。

聖羅勒 *Ocimum Sanctum*

作用——清除刺激物，保護肥大細胞外膜，抗組織胺預防細胞變性，抗發炎及解痙攣增加白血球數。細胞毒性和抑制細胞作用、抗菌、抗黴菌、抗病毒。

特色



- 氣管擴張
- 溶解粘液
- 祛除痰和粘液
- 減緩充血

