



略記藥品區域計收及體型修飾劑.....

製造商

SOMA
Always with Animal Producers

肉多多[®]
SOMA-MEAT[®]

最完整的肉豬生長及體型修飾劑

肉多多[®]
SOMA-MEAT[®]

台灣總代理

JRI 佳力德實業有限公司
Jaritec Industrial Co.,Ltd.

地址：台北市大安區信義路四段341號6樓之2
電話：02-2700-3163 傳真：02-2325-7047

<http://www.jaritec.com.tw>

農飼料入字第03016號



最完整有效的肉豬生長及體型修飾劑

飼養精肉型豬隻，在營養上除了必須配合高能量及高蛋白質之外，更須考量礦物質。

成分：每公斤含

酵母銻400ppm、酵母硒200ppm、錳20ppm，3種強化維生素(Vitamin C、Vitamin E及Vitamin PP)、色胺酸、酵母培養基及7種礦物質。



【作用機制】.....

1. 色胺酸 (Tryptophan)

- ▶ 具鎮靜作用，減少併欄及運輸所造成的緊迫。
- ▶ 促進採食及飼料效率，對肥育期豬尤其明顯。

2. 有機礦物質

有機銻

- ▶ 可提高增重率30%。
- ▶ 增加保育期豬血清中免疫球蛋白內容物的含量。
- ▶ 增加對環境緊迫的耐受度。
- ▶ 生長荷爾蒙 (GH) 濃度隨有機銻添加量增加而上升，添加上限400ppb/噸 (Page, 等1993)

有機硒

- ▶ 治療因硒、VitE、VitD缺乏之營養性白肌病。
- ▶ 增加屠體保水性，減少PSE情況。

3. 酵母培養基

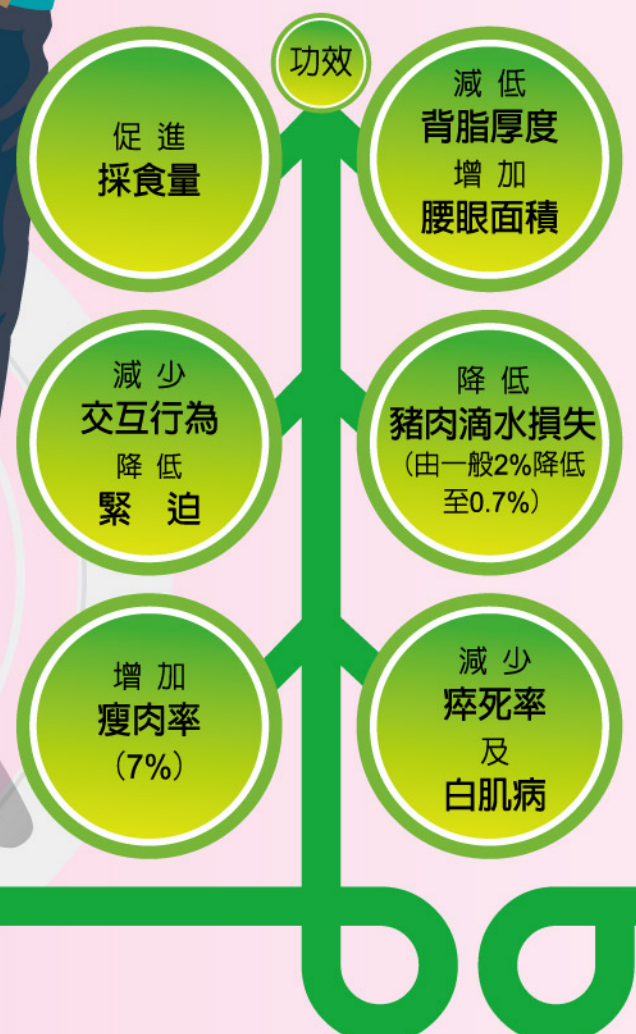
- ▶ 提供高量的mannanoligosaccharides甘露果寡糖，強化免疫力。

4. 強化維生素C、E、PP

- ▶ 降低緊迫，提高疾病抵抗力。

礦物質	添加量/每噸	改善效能
有機銻	200ppb	增加瘦肉量
有機硒	300ppb	降低滴水損失改進色澤
有機錳	20ppb	增加腰眼肉面積及瘦肉量

▲表1. 國際上公認之添加建議用量及改進效能



	評鑑為A、B等級豬肉出現率 (%)
未添加組	52
添加組	89

(Pyungtak, 2001:462頭)

▲表2. 韓國使用肉多多之臨床實驗結果：豬肉改善率



用法用量/每噸飼料添加量→教槽料：0.5~1kg/噸→生長/肥育料：0.5~1kg/噸→母豬料：0.5~1kg/噸
有效期限：二年 注意事項：請保存於乾燥陰涼處，開封後請保持包裝袋緊密。