

金喜 DOXI 500

Doxycycline 500 mg/g



金喜 DOXI 500 500 mg/g

成分 | 每1 g含

Doxycycline (doxycycline hyclate) 500 mg

Excipients (賦形物) 加至1 g

效能 | 肉雞 | 不含產蛋中之蛋雞 |

治療由雞敗血性微漿菌 (MYCOPLASMA GALLISEPTICUM) 引起的慢性呼吸道疾病。

用法用量 | 肉雞 | 不含產蛋中之蛋雞 |

- 口服，稀釋於飲水中
- 每公升的水使用本品0.1~ 0.2 克，連續使用3~ 5 天。(相當於每噸飲水添加本品100~ 200 克，充分均勻溶解)
- 每12小時投與一次，請勿使用超過建議劑量。

停藥期 | 肉雞 | 不含產蛋中之蛋雞 |

7天。提供人類食用之產蛋雞不得使用本產品。

使用類別 |

本藥品由飼主、畜禽水產養殖業者或飼料廠依獸醫師 (佐) 處方使用。

儲存條件 |

儲存於避光處。空瓶或殘餘藥品，請依廢棄物法規處理。

保存期限 |

- 產品於未開封之原包裝中：36個月。
- 產品已稀釋到飲水中：12小時。
- 開封後建議立即使用完畢。



包裝

200 gm 罐裝X24 / 箱

1 kg 罐裝X6 / 箱

供應商——  凱米製藥股份有限公司 Chemifarma S.p.A.

總代理——  佳力德實業有限公司 Jaritec Industrial Co.,Ltd.

地址 | 台北市大安區信義路四段341號6樓之2 電話 | 02-2700-3163 傳真 | 02-2325-7047

廣效性藥品

作用時間長

高度吸收
藥效直達目標器官



藥效^{吸收}



歐盟藥廠製造 · 全世界最高規格藥品生產管制 · 原裝進口

獸醫處方藥劑 —— 水溶性粉劑



<http://www.jaritec.com.tw>

金喜 Doxi 500

Doxycycline 500 mg/g

新一代合成的四環素類藥品，
具有高度的脂溶性，
產生極佳的「藥效吸收」。

脂溶性的化學結構，讓藥品分子可以輕易穿透細菌細胞膜，產生有效的
抑菌效果；在動物體內，藥品可充分吸收、分布到主要的目標器官內。
針對細菌產生特殊作用：抑制RNA和30S核糖體的結合，阻斷細菌蛋白
的合成。**投藥後，在整個治療過程中都能產生制菌效果！**

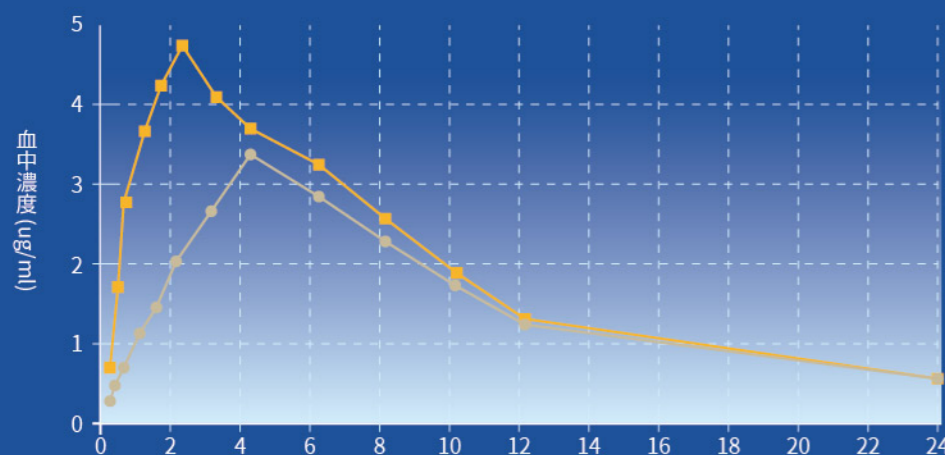


表1 | 肉雞對於金喜500 Doxi 500 的吸收 (禁食和無禁食情況下)

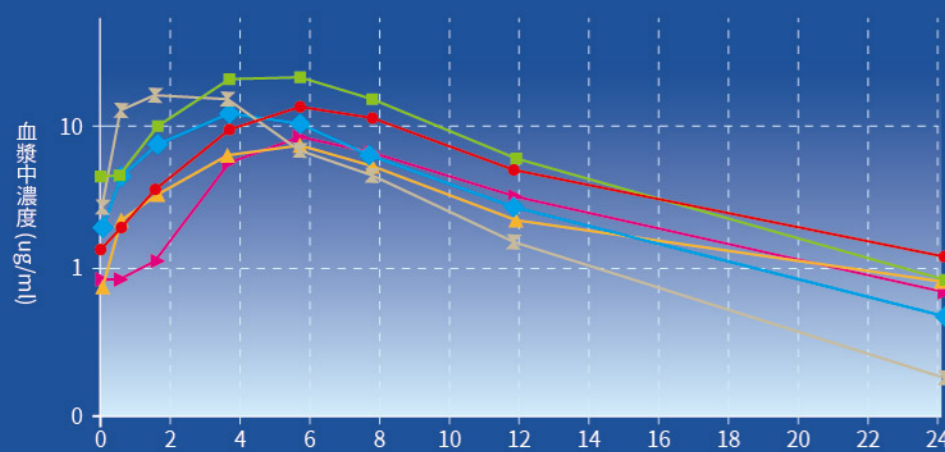


表2 | 肉雞對於金喜500 Doxi 500 的吸收

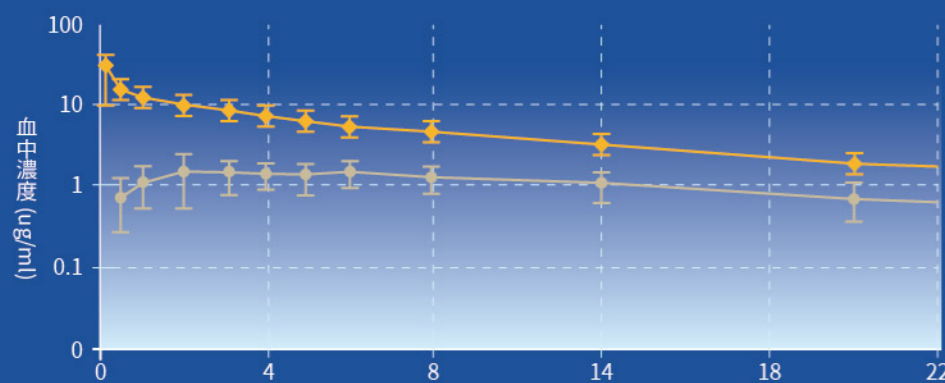


表3 | 金喜500 Doxi 500投藥後，肉雞血中藥物濃度

肉雞



具有高度的吸收性 (C_{max} 最高血中藥物濃度相當於 4.47 ± 0.16 ug/ml)，投藥後30分鐘即可由腸黏膜吸收，產生作用。
和其他類型的四環素比較，**金喜500 Doxi 500**在消化道中，不易受水份和食物的鈣離子、鎂離子影響 (**相對生物有效性 Relative Bioavailability為 $83.23 \pm 5.99\%$**)。
投藥後1.7小時即可達到體內最高濃度 (T_{max} 為 1.73 ± 0.06 小時)；投藥後24小時，血中濃度仍可維持在1.0 ug/ml左右 (表1)。
藥物可分布到體內各處；藥物代謝後可由腸黏膜排除，降低肝臟和腎臟的負荷。

金喜500 Doxi 500 藥效

禽類分離菌種 (ug/ml)	敏感性的菌種數量
梭狀桿菌 Clostridium spp.	共有6個菌種
<0.016	2
0.12	1
0.19	1
1.5	1
2	1
金黃色葡萄球菌 Staphylococcus aureus	共有8個菌種
0.75	2
1.5	2
2.0	2
6.0	1
32.0	1
巴氏德桿菌 Pasteurella multocida	共有6個菌種
0.064	2
0.19	1
0.75	2
32.0	1
微漿菌 Mycoplasma spp.	共有6個菌種
<0.016	5

範圍 <0.016 - >256

金喜500 Doxi 500 的藥物動力學資料 (確定藥物吸收效果!)

藥物代謝動力學參數*	口服投藥	禁食後口服投藥
藥物吸收曲線下面積 AUC (ug/h/l)	53.33±1.80	44.39±3.19
一級吸收率 K_a (h^{-1})	1.85±0.16	0.62±0.07
藥物吸收半衰期 T_a (h)	0.39±0.03	1.23±0.21
藥物分布半衰期 T_d (h)	3.61±0.43	2.18±0.35
藥物移除半衰期 T_r (h)	8.21±0.37	9.37±0.86
藥物平均殘留期 MRT	11.40±0.38	13.93±0.67
最高濃度時間 T_{max} (h)	1.73±0.06	3.34±0.21
體內最高濃度 C_{max} (ug/ml)	4.47±0.16	3.07±0.23
絕對可利用率 F_{abs} (%)	73.38±2.47	61.07±4.39
相對可利用率 F_{rel} (%)	---	83.23±5.99

獸醫處方藥劑
水溶性粉劑

Doxi 500